

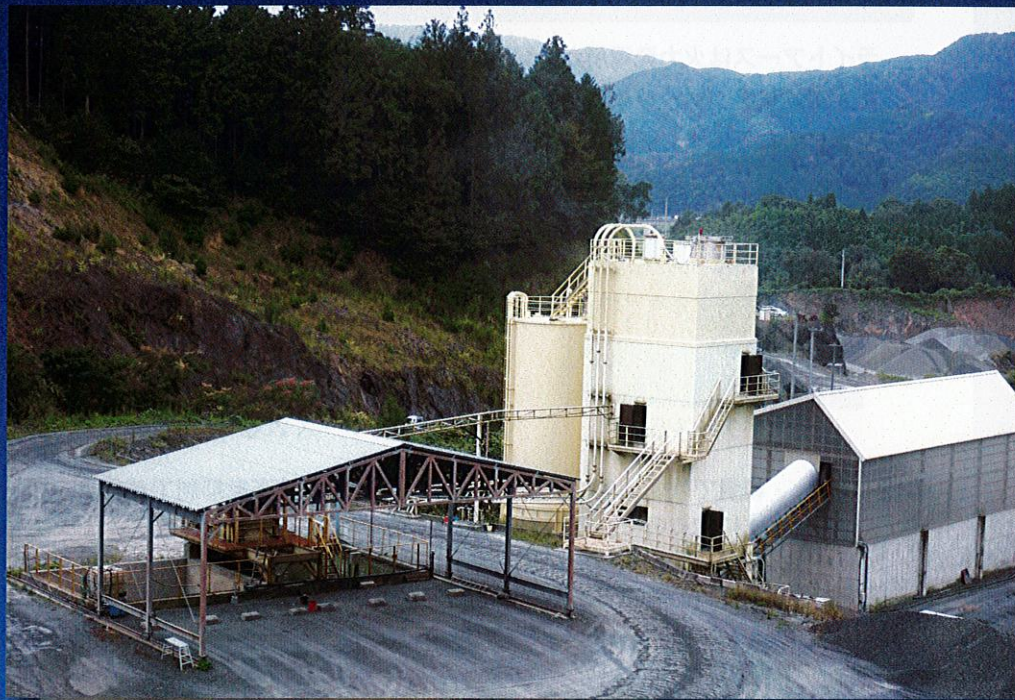
人工軽量盛土材

軟弱地盤改良材

ライトアース

国土交通省新技術情報提供システム NETIS 登録番号：KKK-150001

未来の地球のために、
できることがあります。



合同碎石株式会社
有限会社将楽産業

持続可能な循環型社会を求めて

石炭灰は火力発電所などから年間約 1,200 万トン発生しております。このように大量且つ安定して排出される石炭灰を有効活用し、これまで天然の山を壊し自然破壊を生産していた碎石・土砂の代替え製品としてリサイクルに取り組んでいます。



ライトアースとは

ライトアースは火力発電所から発生する石炭灰に固化材を加え特殊ミキサーで混合造粒させて製造した人工軽量盛土材及び軟弱地盤用改良材です。使用用途によってライトアース 500、200、40 とご用意しております。



ライトアース 500



ライトアース 200

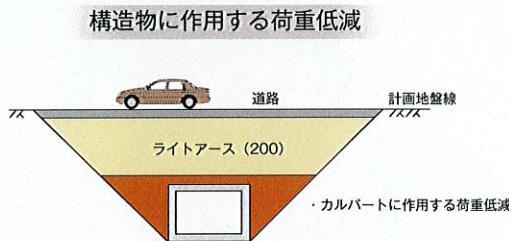


ライトアース 40

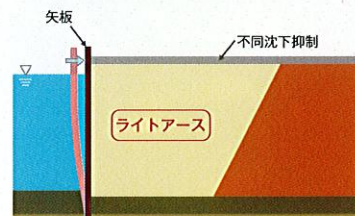
- 特徴
 - ・軽量で軟弱地盤に使用すると構造物の不動沈下を抑制できます。
 - ・水に沈むので、港湾や河川の盛土材や埋立材に使用すると、土圧を軽減できます。
 - ・使用目的に合った粒度の製品を使用できます。
 - ・多孔質の材料であるため、適度な吸水性と排水性を両立しております。

単位容積質量	1.34 kg/L	吸水率	16%
内部摩擦角	35度	透水係数	5.92E-2(k _σ cm/s)
スリヘリ強度	30%	環境適合 (環境省告示 46号)	適合
室内 CBR	70%		

●用途



矢板式岸壁(護岸)の利用向上



●使用実績



港湾



港湾



陸上



陸上

施工時



施工完了時

